

# Rénovation de l'école élémentaire du Manival

**GTB+** : architectes mandataires, **SORAETEC** : bureau d'étude structure, **ESEB** : Economiste, **THERMI-FLUIDES** : bureau d'étude Fluides, QE, CFO-Cfa, **ATELIER DES CAIRNS** : Paysagiste, **MTM-INFRA** : bureau d'étude VRD, **PROMAN** : OPC

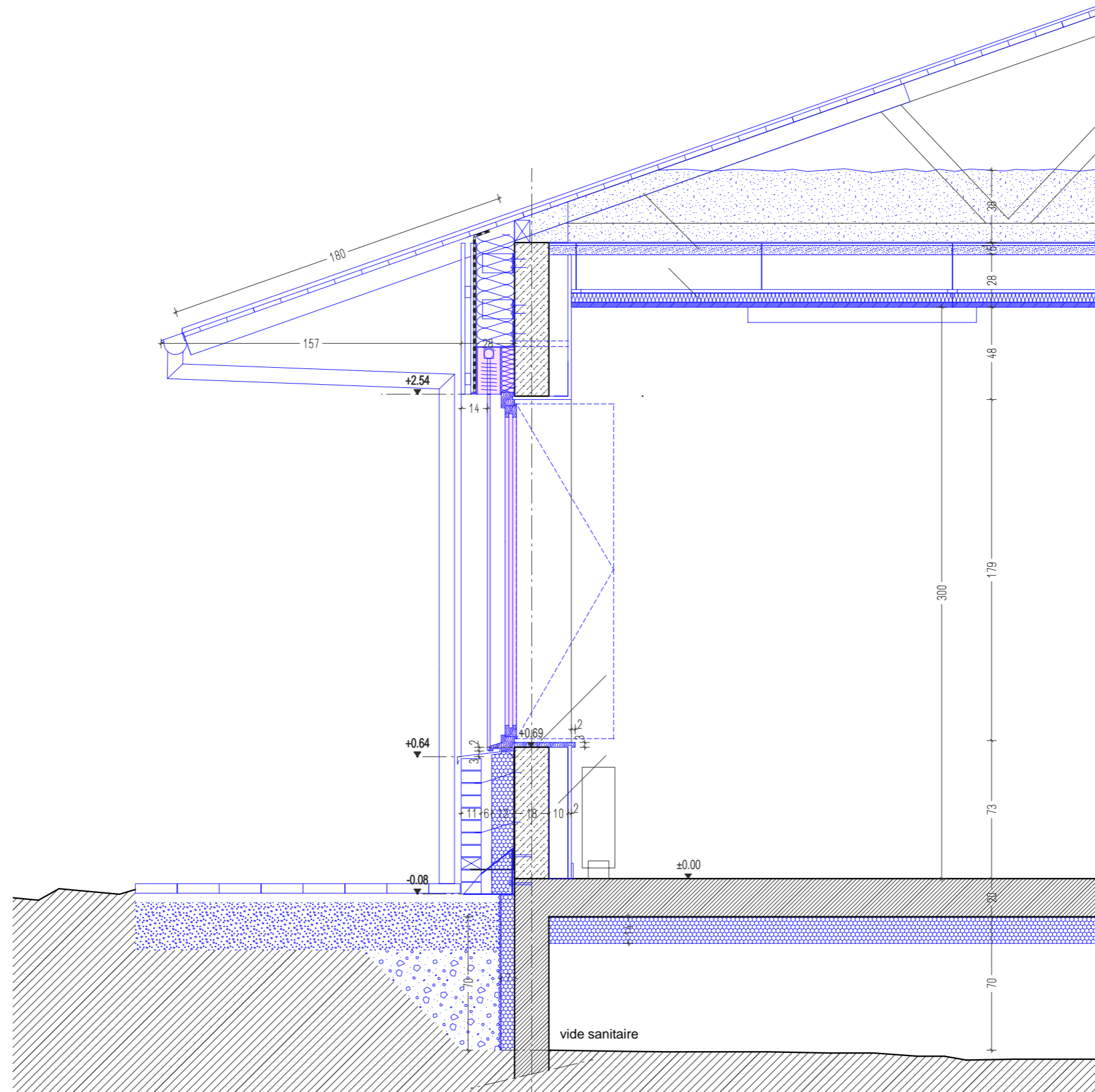


# UNE RENOVATION ENERGETIQUE

**> OBJECTIF : DECRET TERTIAIRE :**  
60 % de réduction des conso. énergétiques en 2050

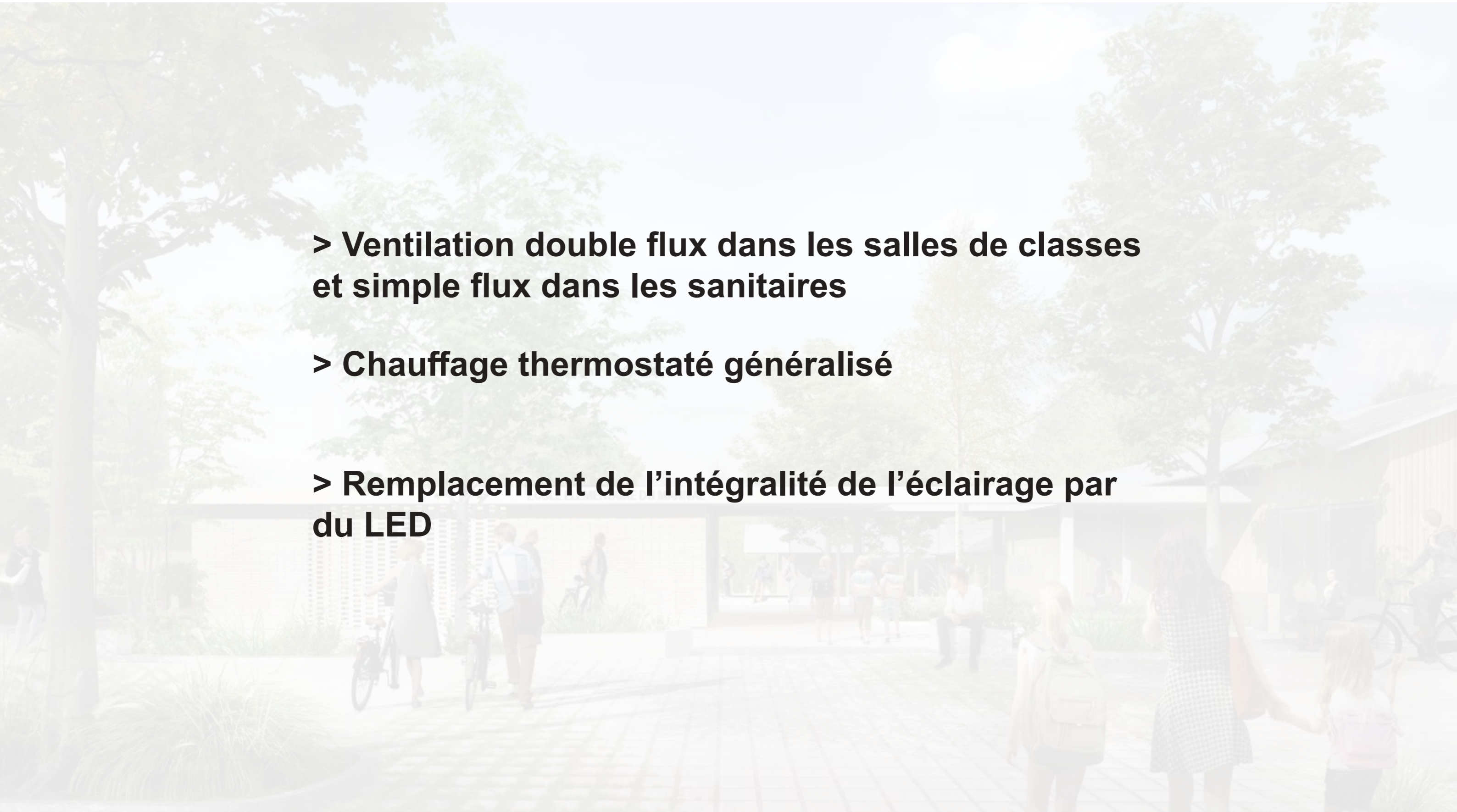
**> MOYENS :**  
Un bâtiment basse consommation équivalent au niveau de performance «BBC Effinergie rénovation»

# Un rénovation thermique complète de l'enveloppe pour un maximum de solutions passives

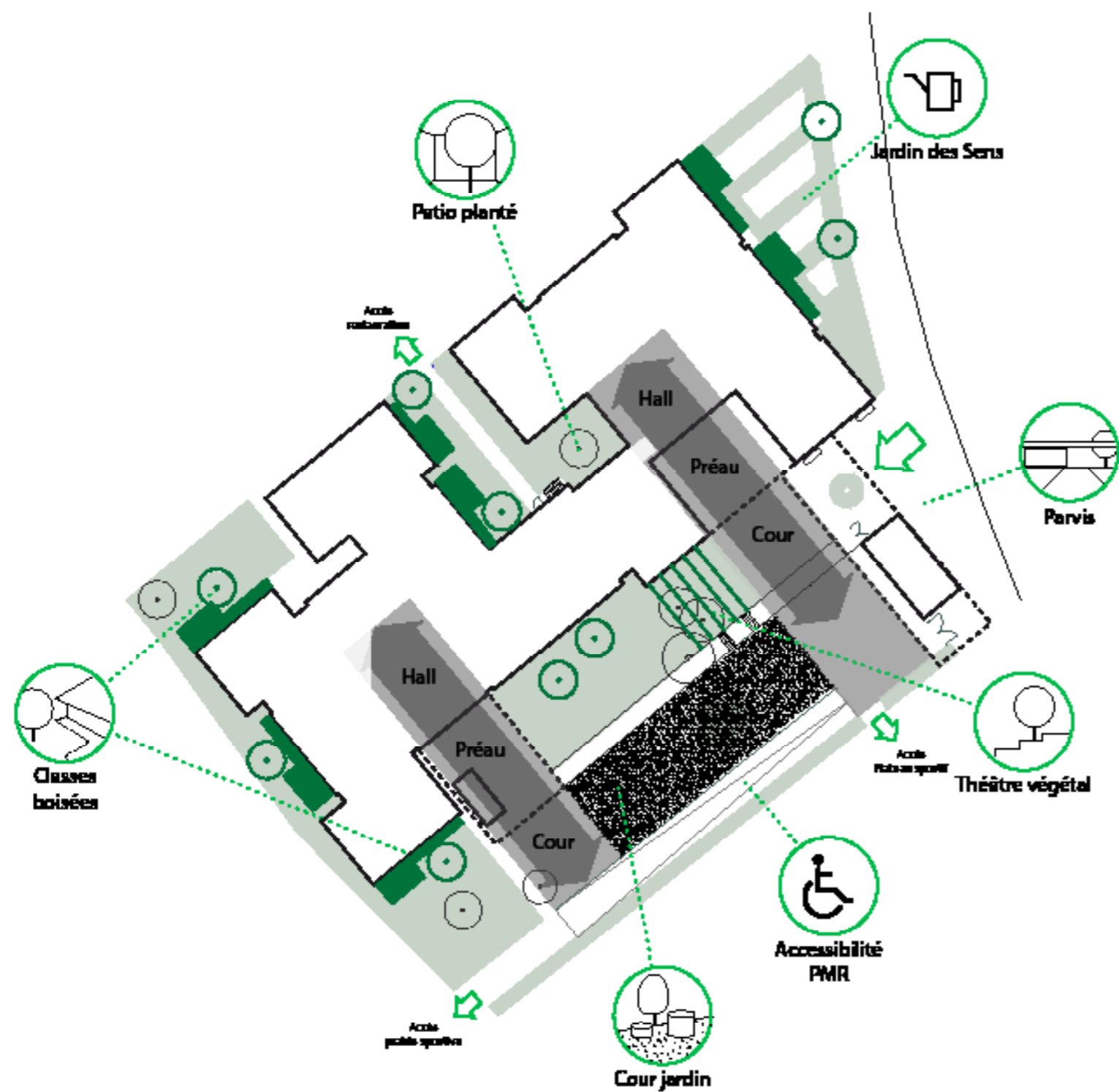


## **Un complément technique pour accroître les performances et le confort du bâtiment**

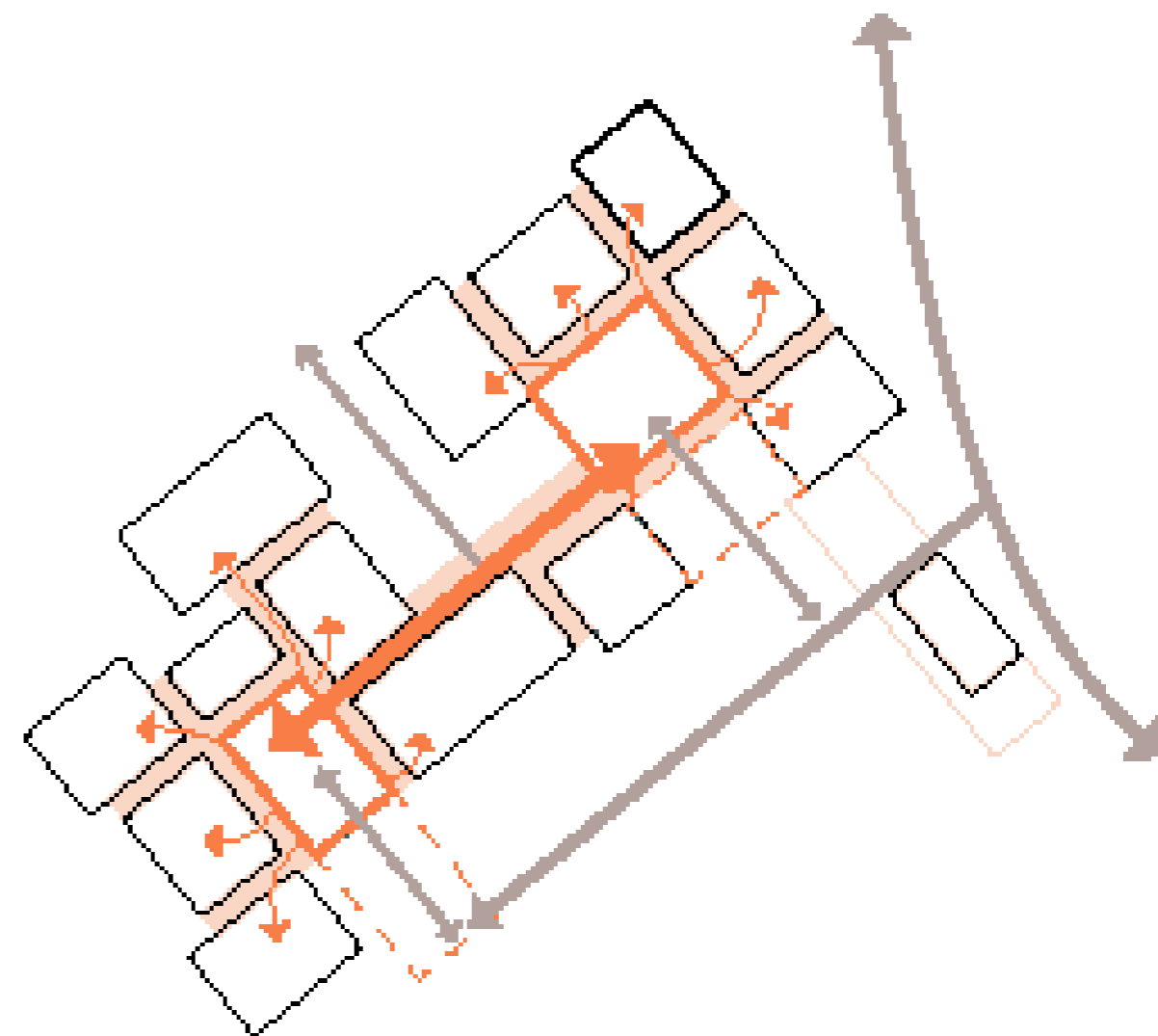
- > Ventilation double flux dans les salles de classes et simple flux dans les sanitaires**
- > Chauffage thermostaté généralisé**
- > Remplacement de l'intégralité de l'éclairage par du LED**



# UNE AMELIORATION DU CONFORT D'USAGE ET DE FONCTIONNEMENT



Une école village

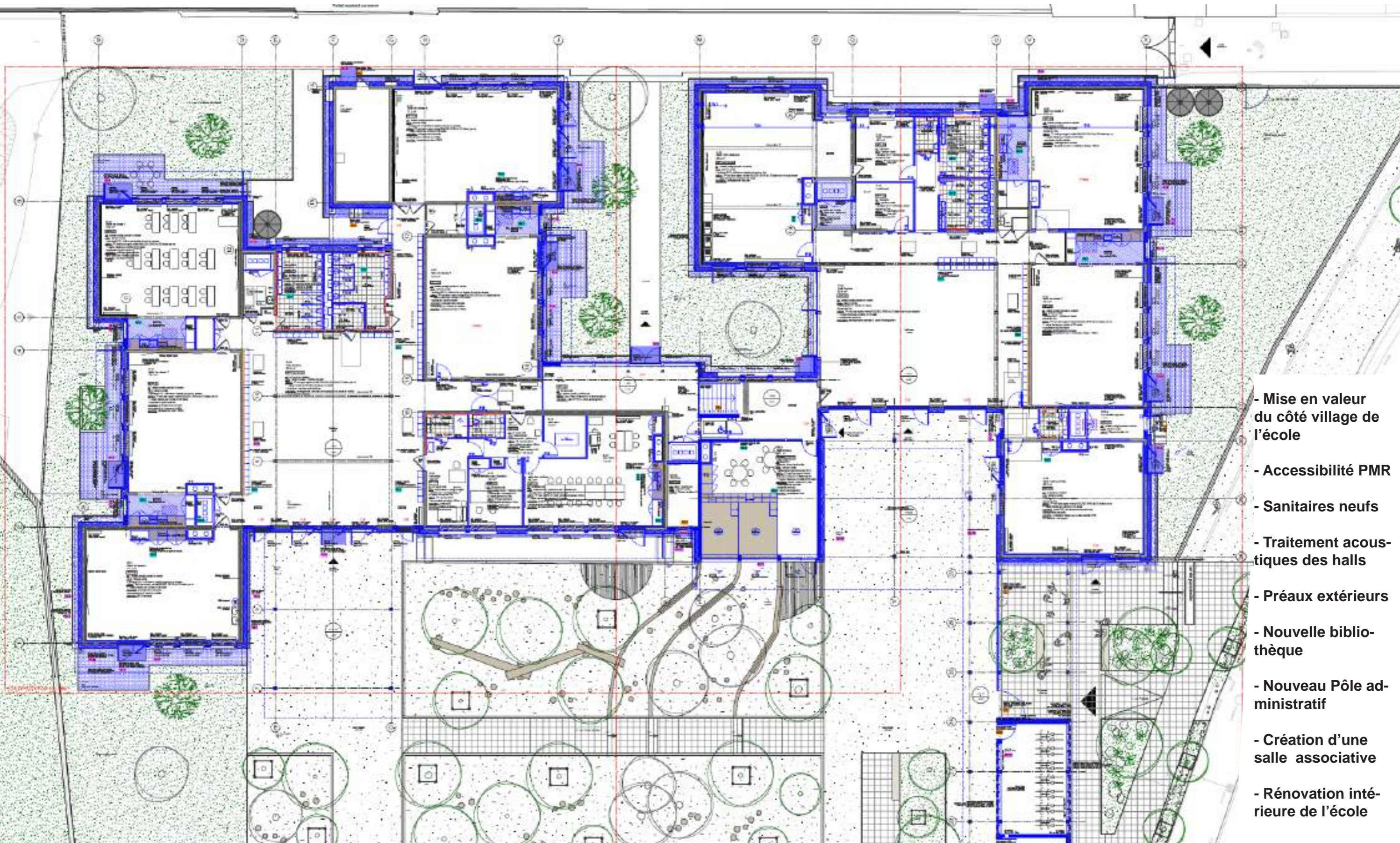


Une simplification des flux

# UNE AMELIORATION DU CONFORT D'USAGE ET DE FONCTIONNEMENT

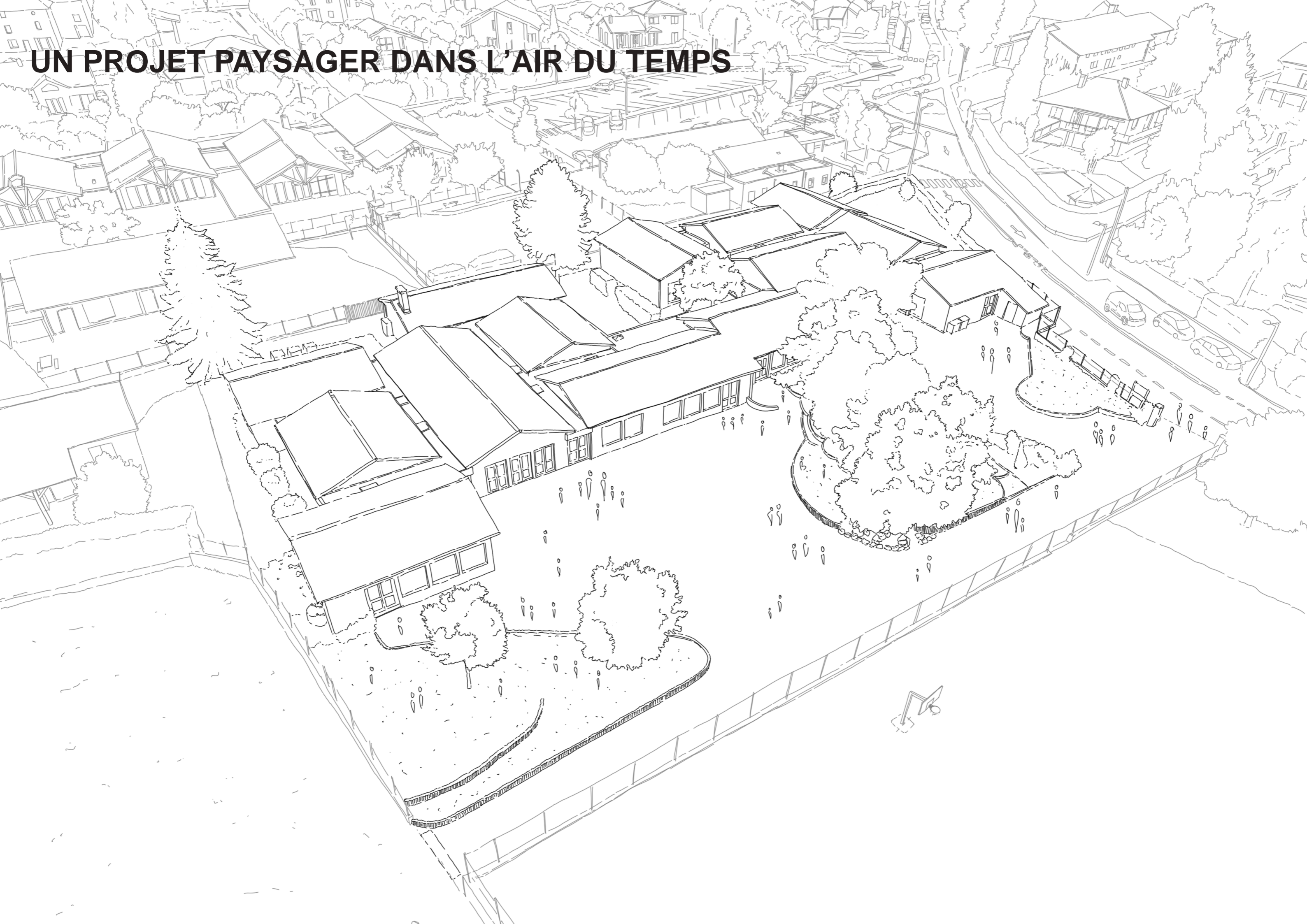


# UNE AMELIORATION DU CONFORT D'USAGE ET DE FONCTIONNEMENT



- Mise en valeur du côté village de l'école
- Accessibilité PMR
- Sanitaires neufs
- Traitement acoustiques des halls
- Préaux extérieurs
- Nouvelle bibliothèque
- Nouveau Pôle administratif
- Création d'une salle associative
- Rénovation intérieure de l'école

# UN PROJET PAYSAGER DANS L'AIR DU TEMPS





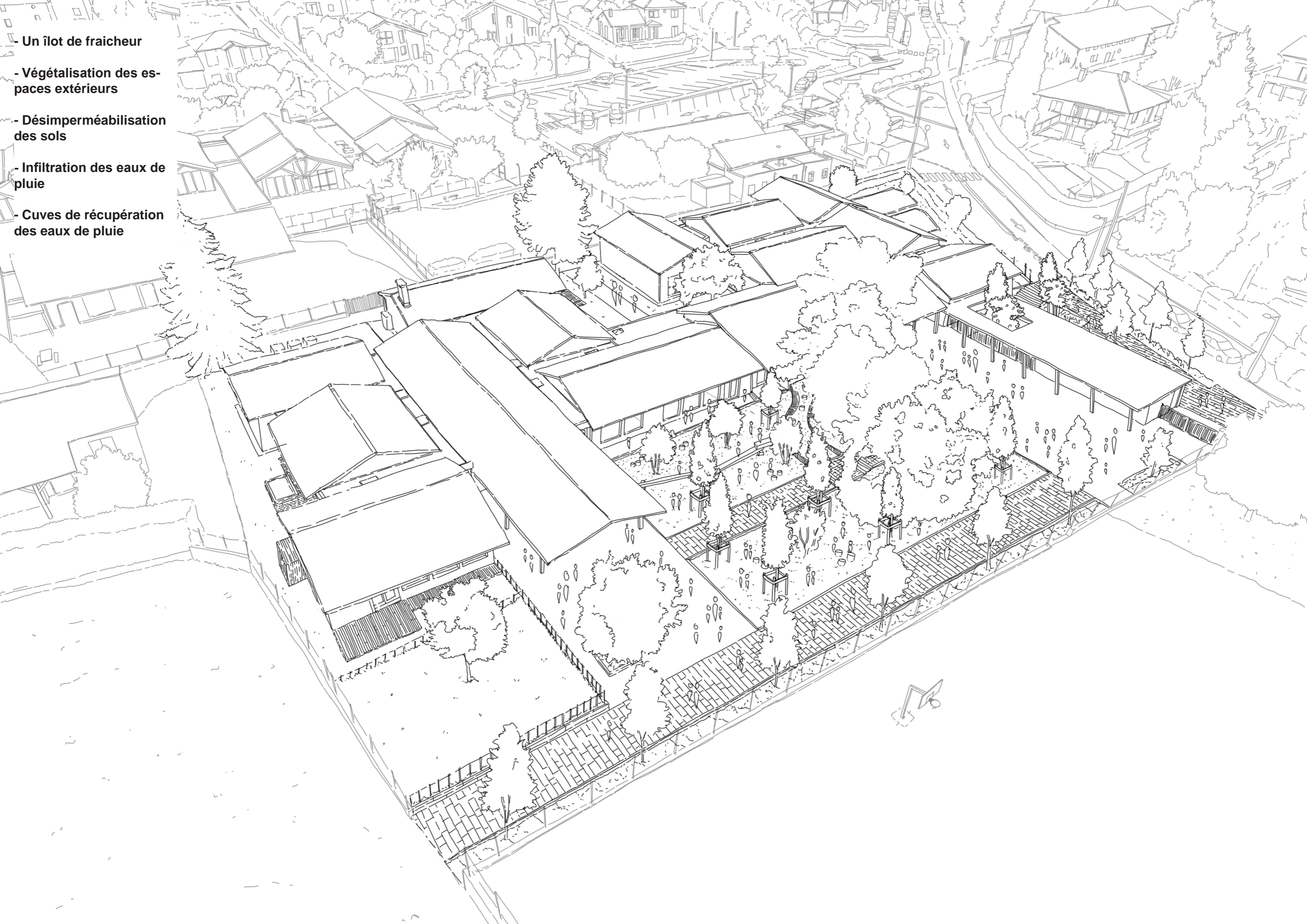
- Un îlot de fraîcheur

- Végétalisation des espaces extérieurs

- Désimperméabilisation des sols

- Infiltration des eaux de pluie

- Cuves de récupération des eaux de pluie





ECOLE ELEMENTAIRE DU MANIVAL







# Plan paysager

